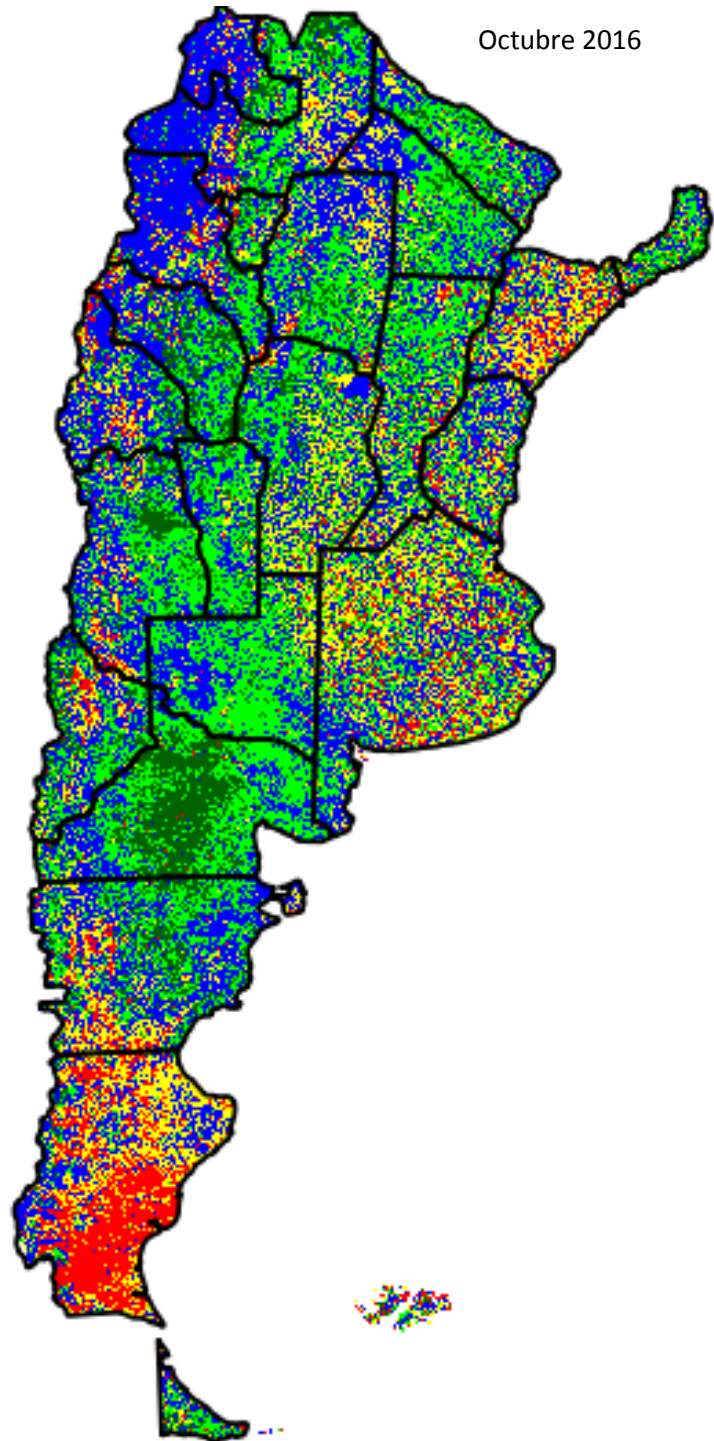


## Informe nacional de la situación forrajera (primavera 2016)\*

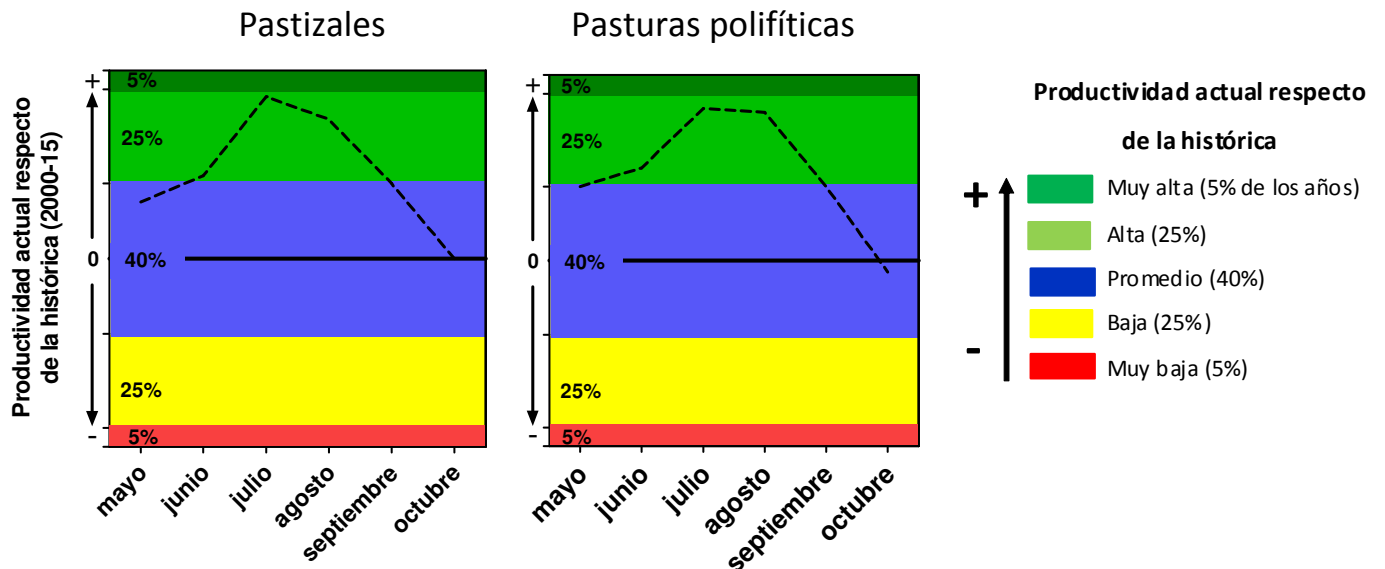
La productividad de la segunda quincena de octubre comparada con el promedio 2000-2015 del mismo período fue:

- baja y muy baja en el sur de la Patagonia, en algunos sectores de Chubut y Neuquén y en el este de Corrientes.
- similar al promedio en el noroeste del país, desde Jujuy hasta San Juan y en parte de Mendoza, también en el oeste de La Pampa, en el norte de Santiago del Estero, noroeste del Chaco, norte de Entre Ríos y parte de Chubut.
- alta y muy alta en el norte y centro del país y el norte de la Patagonia.

Ver métodos [aquí](#).



## Pampa Deprimida (Región Pampeana)



### Productividad acumulada en el semestre mayo – octubre 2016:

Pastizales: 1960 kg/ha (150 kg/ha más que el promedio).

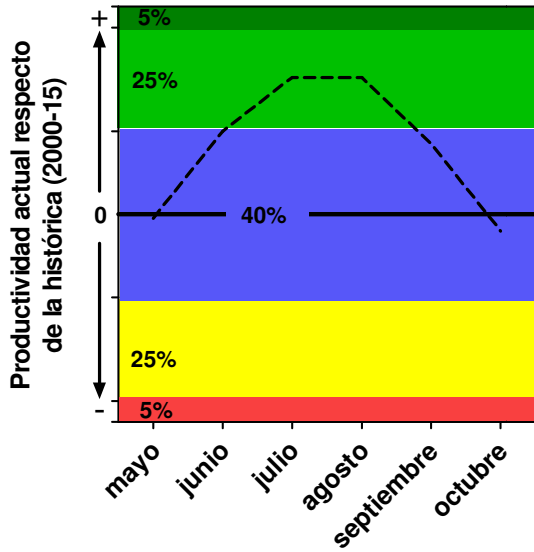
Pasturas polifíticas: 2760 kg/ha (460 kg/ha más que el promedio).

Ver métodos [aquí](#).

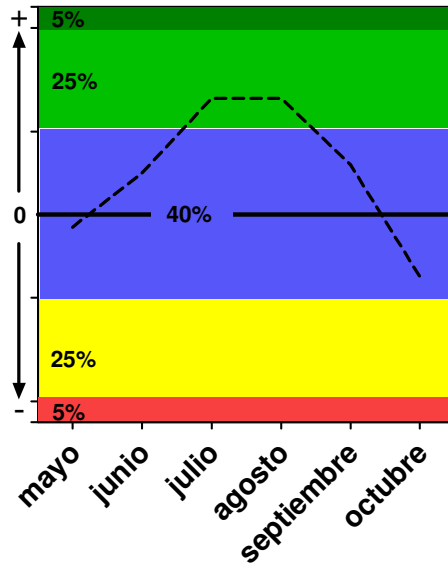
# Pampa Austral (Región Pampeana)



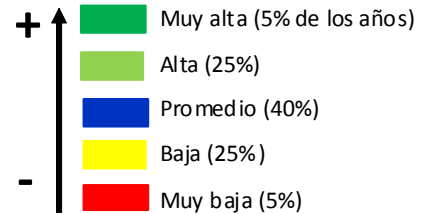
## Pastizales



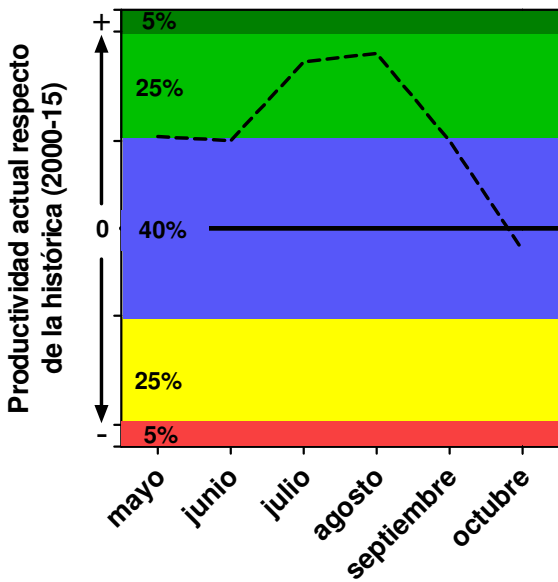
## Pasturas de Agropiro



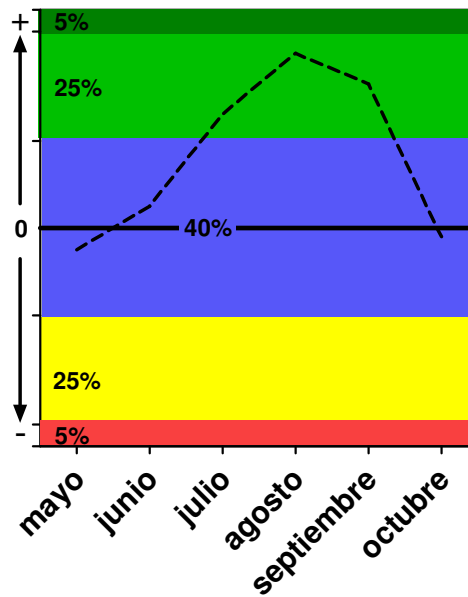
Productividad actual respecto de la histórica



## Pasturas polifíticas



## Verdeos de invierno



Productividad acumulada en el semestre mayo – octubre 2016:

Pastizales: 1690 kg/ha (67 kg/ha más que el promedio).

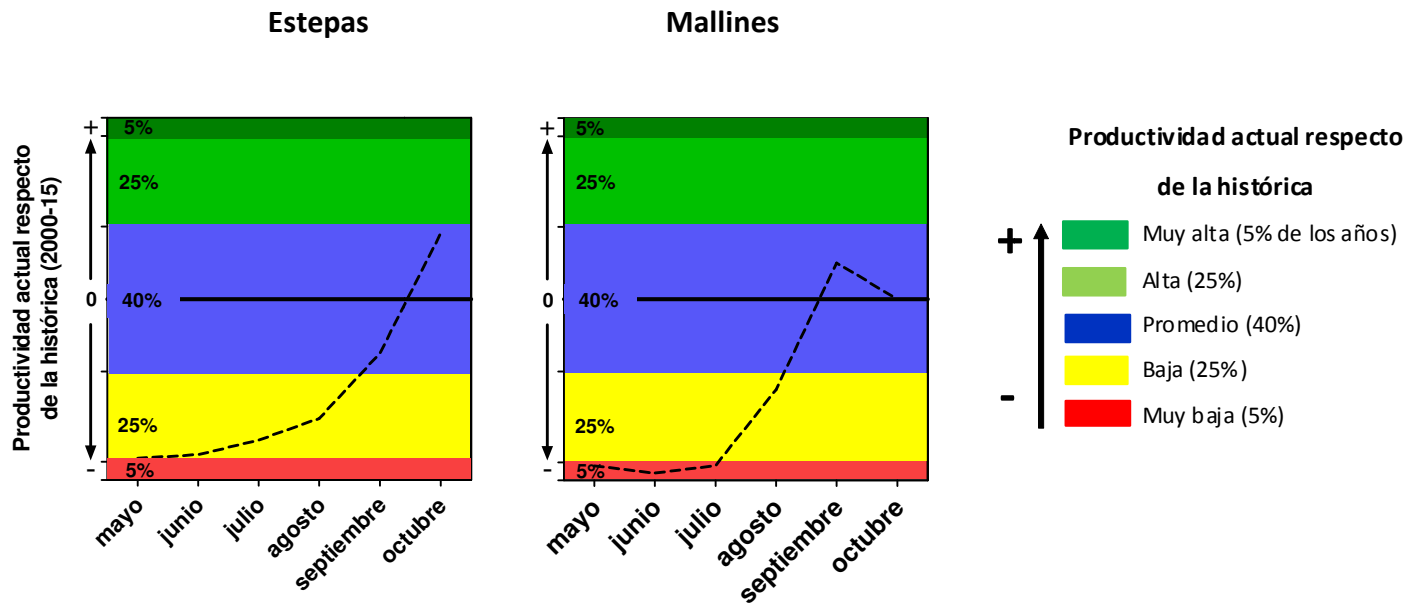
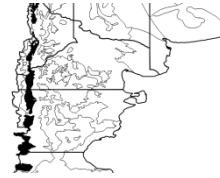
Pasturas de agropiro: 1650 kg/ha (13 kg/ha más que el promedio).

Pasturas polifíticas: 2840 kg/ha (290 kg/ha más que el promedio).

Verdeos de invierno: 2060 kg/ha (260 kg/ha más que el promedio).

Ver métodos [aquí](#).

## Estepa gramínea de *Festuca pallescens* (Región Patagónica)



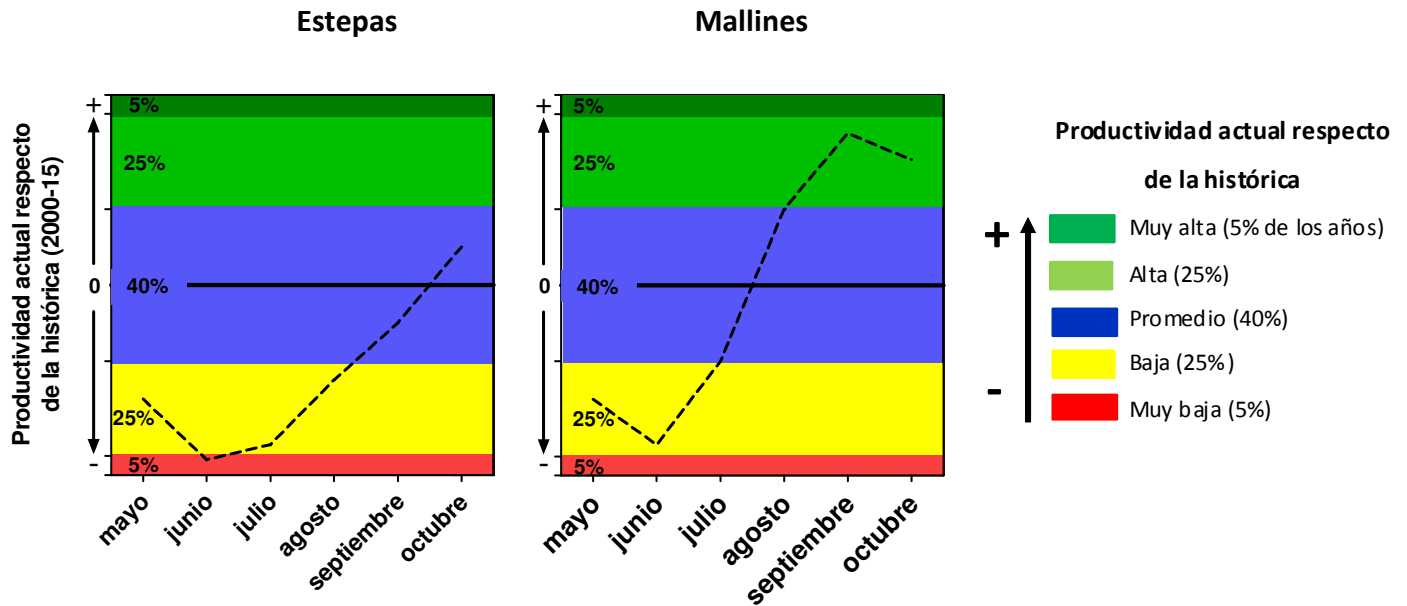
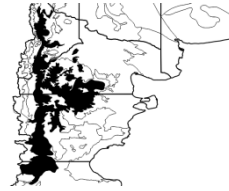
### Productividad acumulada en el semestre mayo – octubre 2016:

Estepas: 606 kg/ha (33 kg/ha menos que el promedio).

Mallines: 1023 kg/ha (67 kg/ha menos que el promedio).

Ver métodos [aquí](#).

## Estepa arbustivo graminosa (Región Patagónica)



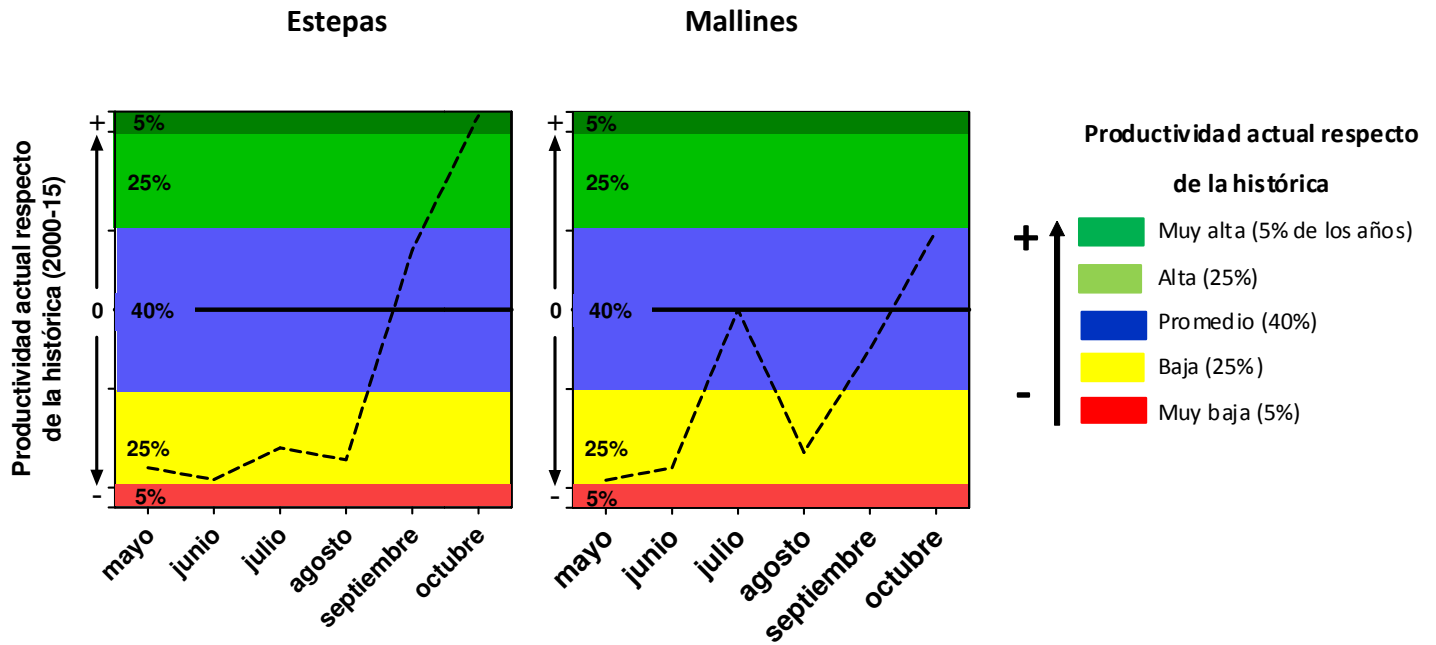
### Productividad acumulada en el semestre mayo – octubre 2016:

Estepas: 577 kg/ha (4 kg/ha más que el promedio).

Mallines: 802 kg/ha (74 kg/ha más que el promedio).

Ver métodos [aquí](#).

## Estepa arbustiva serrana (Región Patagónica)



### Productividad acumulada en el semestre mayo – octubre 2016:

Estepas: 556 kg/ha (10 kg/ha más que el promedio).

Mallines: 231 kg/ha (31 kg/ha más que el promedio).

Ver métodos [aquí](#).

## Métodos

**Mapa nacional.** El mapa muestra la anomalía de la productividad durante la segunda quincena de octubre de 2016. La anomalía se calculó a partir del IVN (índice verde normalizado, sensor MODIS) como:  $(\text{IVN actual} - \text{IVN promedio 2000-2015}) / (\text{desvío estándar IVN promedio 2000-2015})$ . El rango de colores abarca los percentiles 0-5 (rojo, productividad relativamente muy baja, ocurre el 5% de los años), 5-30 (amarillo, productividad baja, 25% de los años), 30-70 (azul, productividad promedio, 40%), 70-95 (verde claro, productividad alta, 25%) y 95-100 (verde oscuro, productividad muy alta, 5%). Así, por ejemplo, un área en rojo indica que la productividad promedio de octubre 2016 es tan baja como la registrada allí solo en 5 de cada 100 años. La flecha a la izquierda de las referencias indica el gradiente de productividad. Algunas de las áreas del mapa están cubiertas mayormente con cultivos agrícolas o cuerpos de agua.

**Análisis por región.** Los gráficos muestran la anomalía de la productividad de los principales recursos forrajeros por región durante el último semestre. La productividad se estimó con un sistema de seguimiento satelital que utiliza al IVN, y la anomalía se calculó de igual manera que en el caso anterior  $(\text{Productividad actual} - \text{Productividad promedio 2000-2015}) / (\text{desvío estándar productividad promedio 2000-2015})$ . Debajo se indica las hectáreas relevadas en cada caso.

|  |                      |       |
|--|----------------------|-------|
| Pampa Deprimida                              | Pastizales           | 12500 |
|  | Pasturas polifíticas | 7600  |
| Pampa Austral                                | Pastizales           | 12400 |
|  | Pasturas de Agropiro | 12700 |
|  | Pasturas polifíticas | 8800  |
|  | Verdeos de invierno  | 5800  |
| Estepa gramínea de <i>Festuca pallescens</i> | Estepas              | 64700 |
|  | Mallines             | 9750  |
| Estepa arbustivo gramínea                    | Estepas              | 42700 |
|  | Mallines             | 11100 |
| Estepa arbustivo serrana                     | Estepas              | 630   |
|  | Mallines             | 390   |